

# TERRITOIRES DES MARÉES



Vue depuis la pointe du Boulevard des Chutes



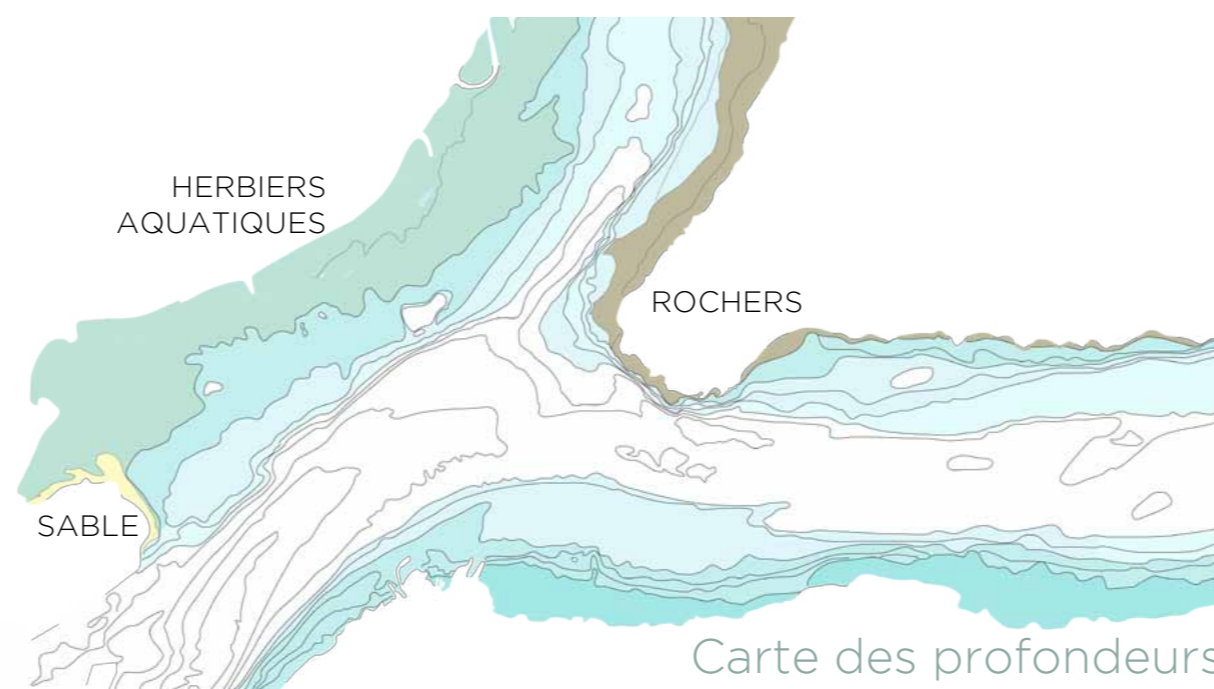
Vue depuis la plage de Beauport



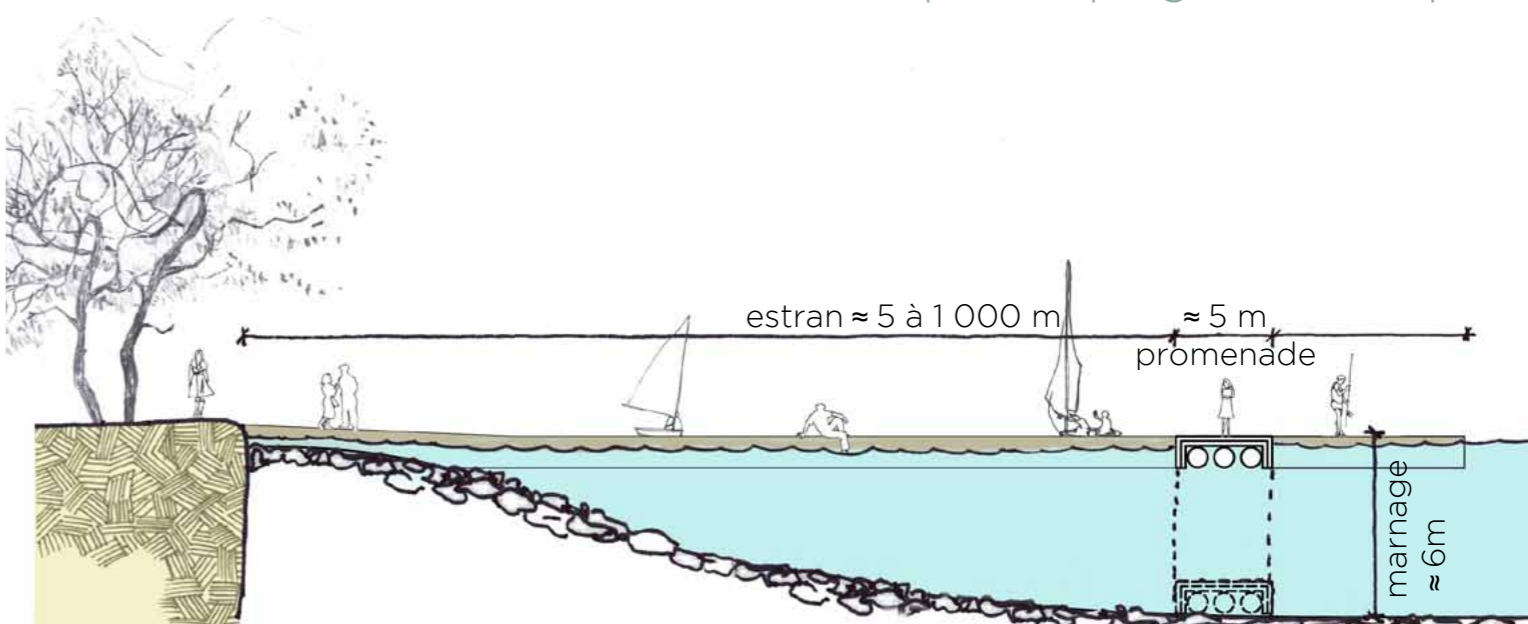
Vue depuis la pointe ouest de l'Île d'Orléans



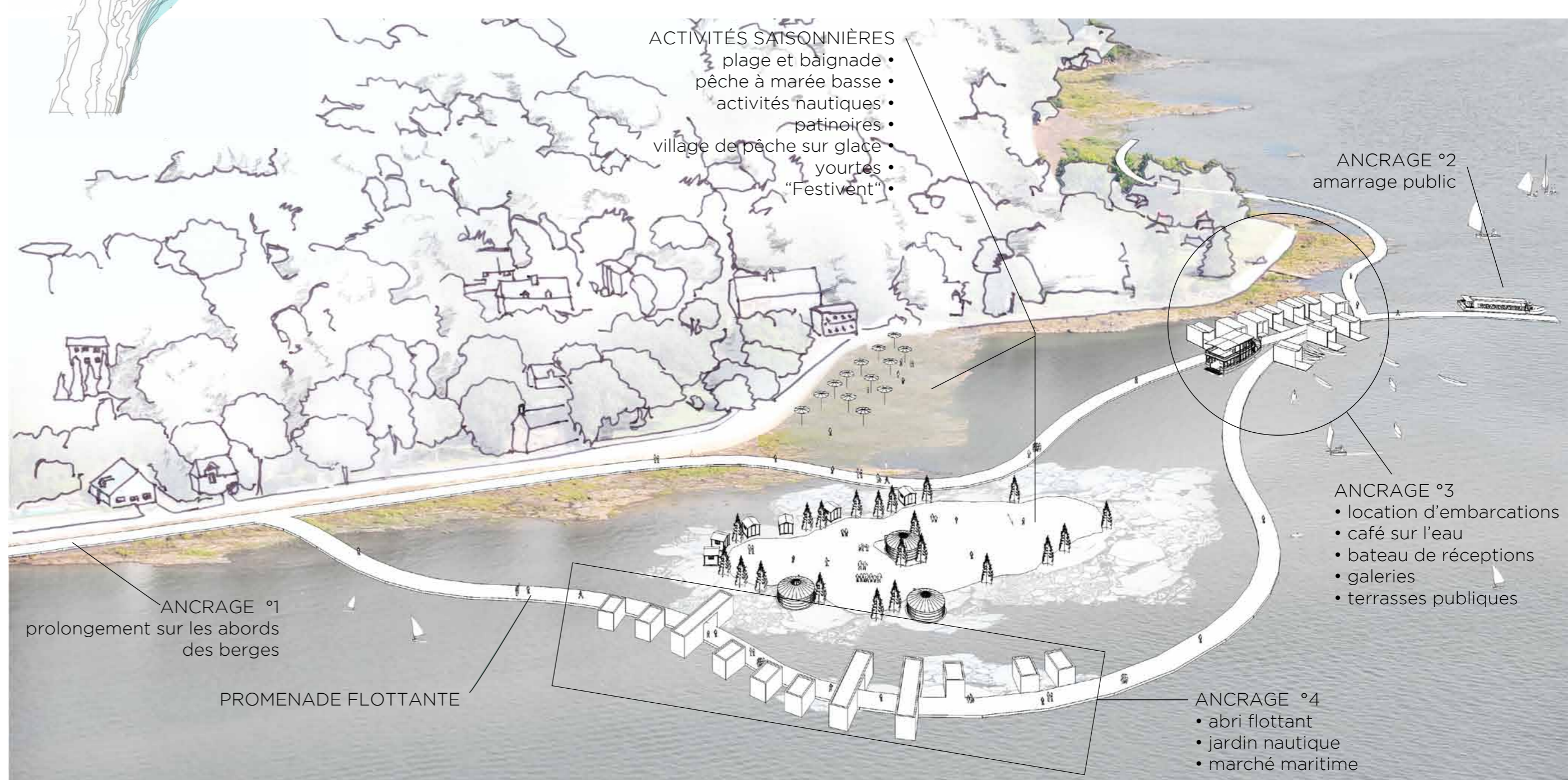
Vue hivernale depuis la pointe de l'Île d'Orléans



Carte des profondeurs



Coupe conceptuelle



Axonométrie programmatique à travers les saisons - Pointe de l'Île d'Orléans [fond d'image extrait du rapport Dorion et Lahoud]



Carte du territoire et du réseau de belvédères [source du fond de plan : GéoUrba]